

培われてきたノウハウと最新鋭の技術の結実。
 JIS認定工場として確かな品質の製品を、
 必要な時に、必要な量を、指定の場所へ！

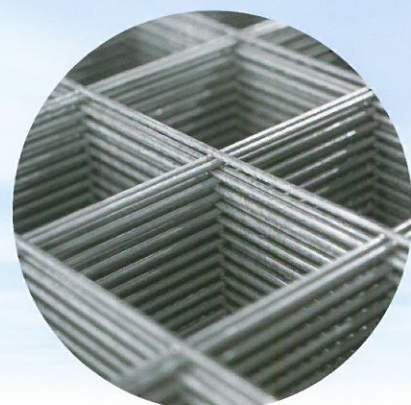
製品の特徴

施工が容易、省力化

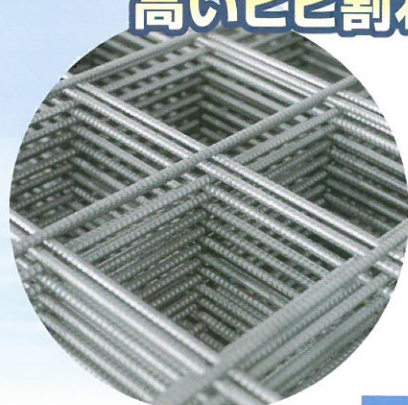
工期の短縮

強度に優れ、耐久性向上

高いヒビ割れ防止能力



溶接金網



鉄筋格子



施工現場

原材料

伸線

製造

検査

納入

当社が独自に開発した自社一貫システムで、
 製造・検査・納入まで徹底した品質管理を行なっています。



取扱品目

溶接金網

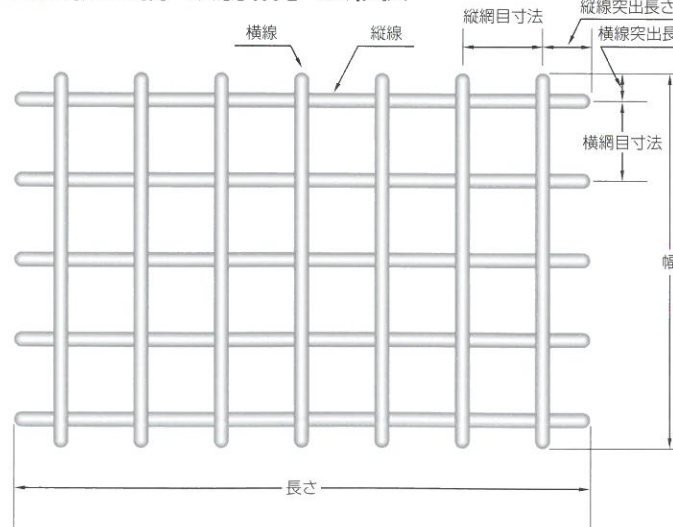
線径(mm)	網目(mm)	寸法(m)	重量(kg/m ²)
φ6.00	75×75	1×2	5.94
	100×100		4.44
	150×150		3.05
	200×200		2.22
φ5.50	100×100	2×4	3.70
	150×150		2.55
	200×200		1.85
φ5.00	100×100	2×4	3.06
	150×150		2.10
	200×200		1.53
φ4.00	100×100	1×2	1.98
	150×150		1.36
φ3.20	100×100	1×2	1.26
	150×150		0.87

φ6.00	50×50	1×2	8.88
φ5.00	50×50		6.16
φ4.00	50×50		4.00
φ3.20	50×50		2.56
	75×75		1.76
φ2.60	50×50		1.68
	100×100	0.84	

鉄筋格子

公称直径(mm)	網目(mm)	寸法(m)	重量(kg/m ²)
D10	100×100	2×4	10.80
	150×150		7.28
	200×200		5.18
	250×250		4.06
	250×250		4.06
D13	150×150	2×4	12.94
	200×200		9.20
	250×250		7.21

溶接金網・鉄筋格子の形状



開口部補強メッシュ・L型メッシュ

公称直径(mm)	網目(mm)	幅×長さ(mm)	重量(kg/m ²)/枚
6.0	100×100	600×600L	1.20
	100×100	1000×1000L	3.33
	100×100	300×600	0.70
	100×100	330×660	1.10
	D6	75×75	775×775L
75×75		575×575L	1.70

※上記寸法以外も制作出来ます。

開口部補強L型メッシュ

